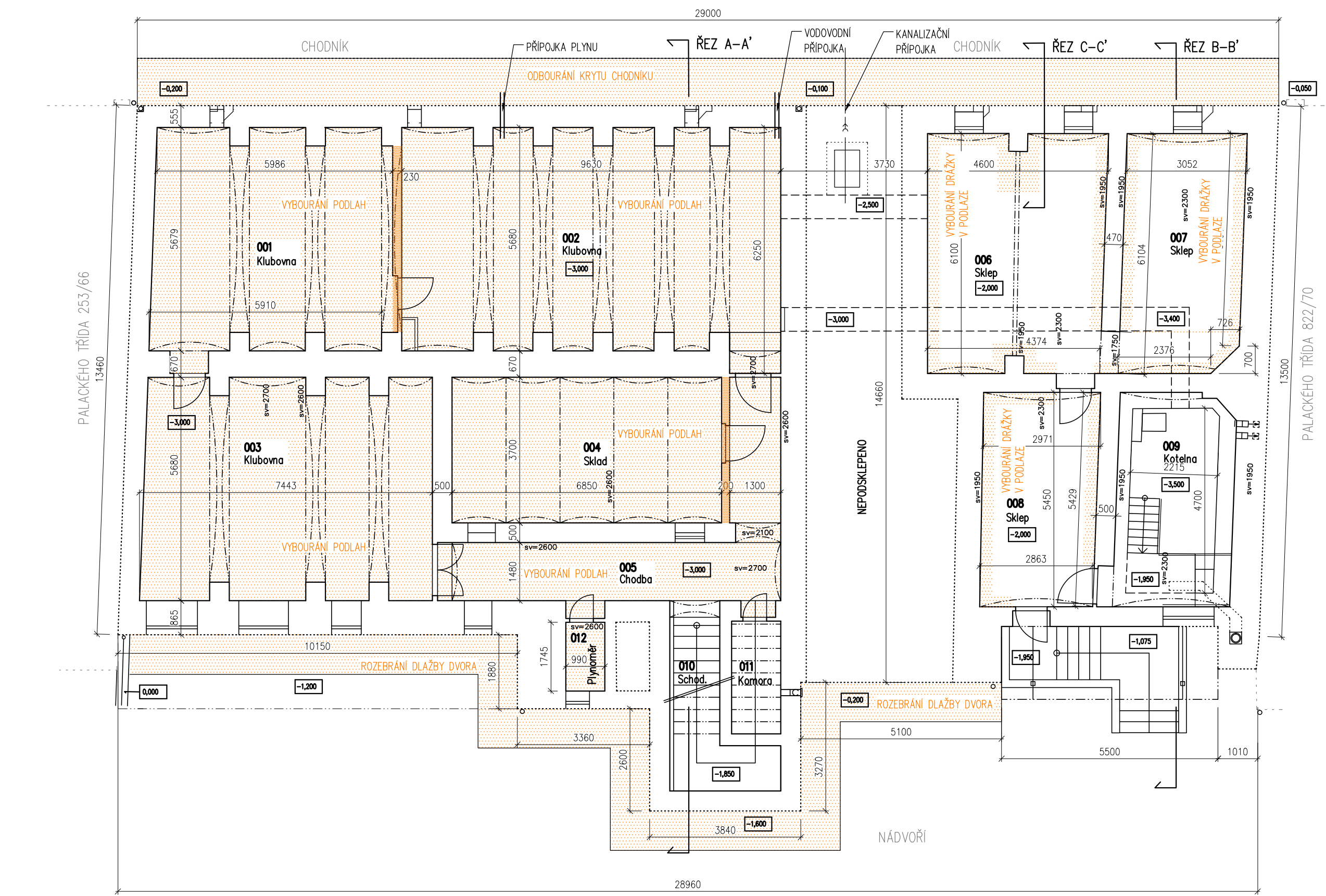
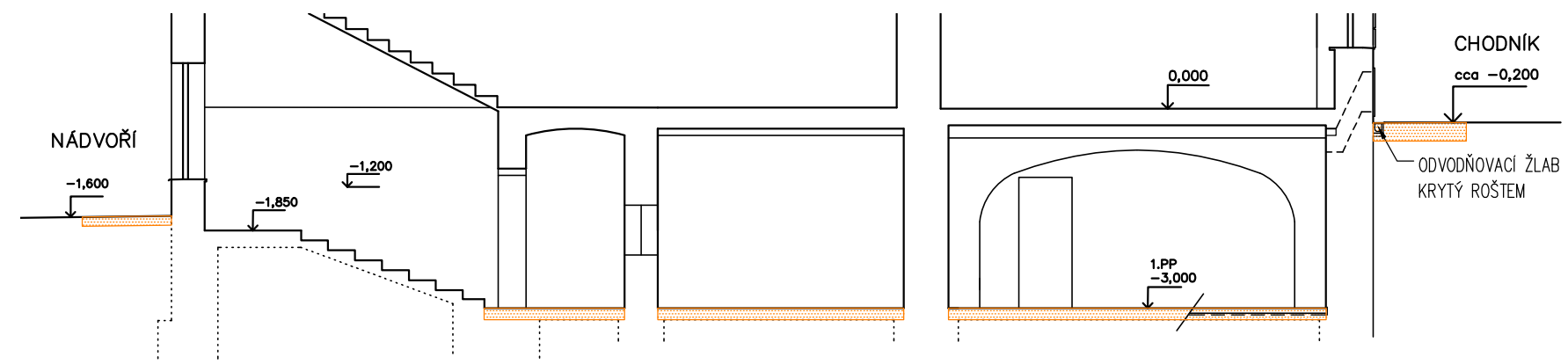


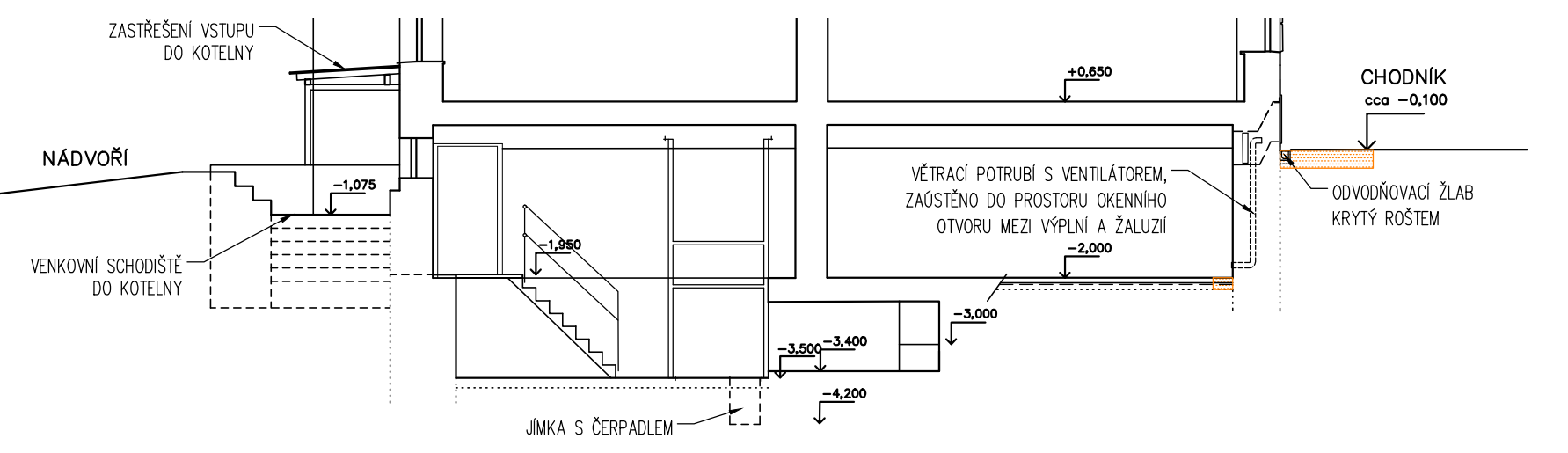
PŮDORYS 1.PP



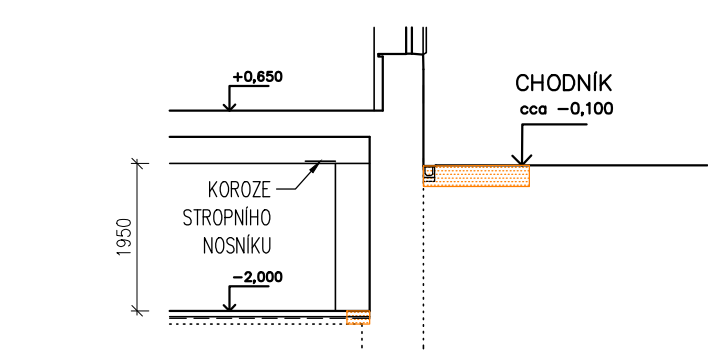
ŘEZ A-A'



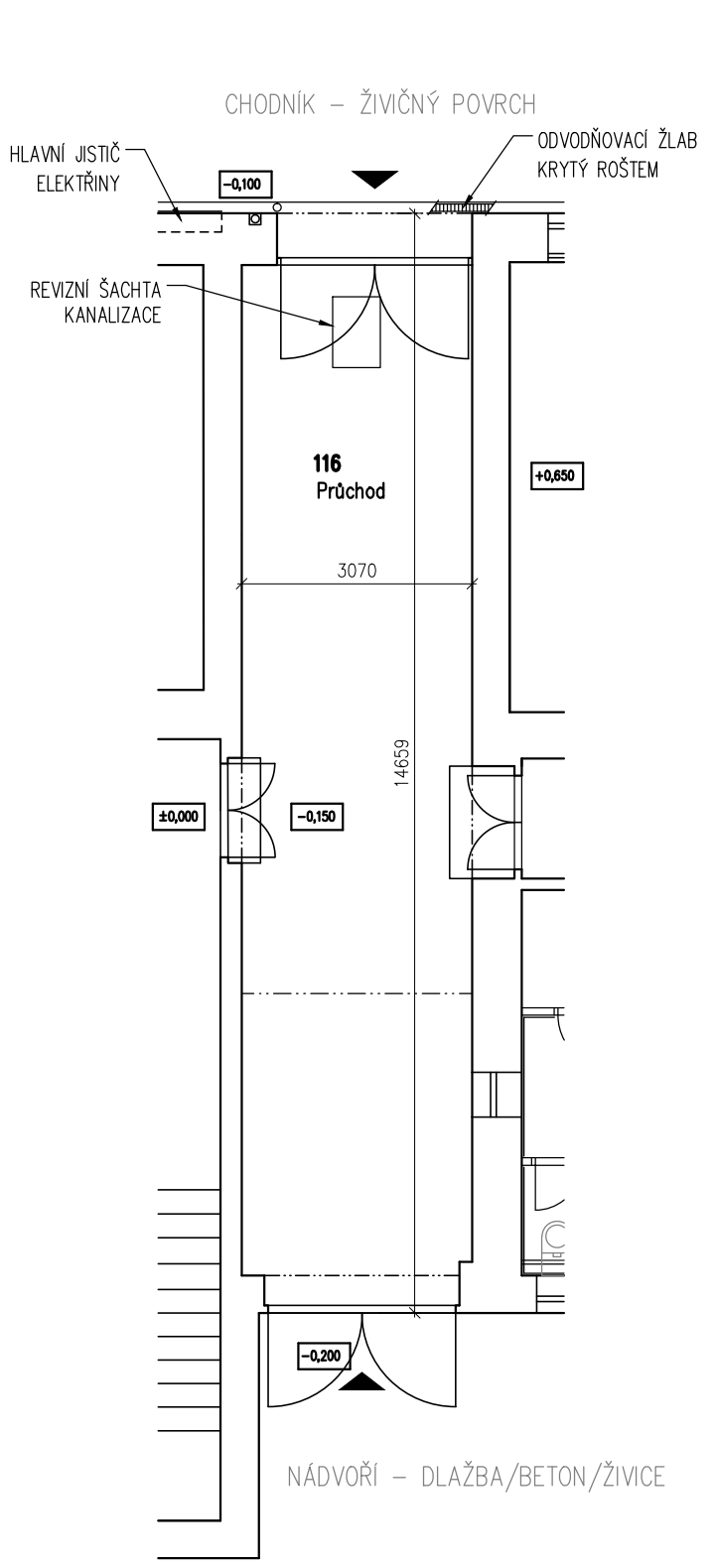
ŘEZ B-B'



ŘEZ C-C'



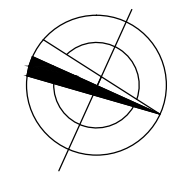
PŮDORYS NEPODSKLEPENÉ ČÁSTI 1.NP



LEGENDA

BOURANÉ KONSTRUKCE – PODLAHY, ZPEVNĚNÍ TERÉNU

POZNÁMKA:
– VÝKRESY STÁVAJÍCÍHO STAVU VYCHÁZÍ Z DOSTUPNÉ DOKUMENTACE, KONSTRUKCE NEBYLY PŘESNĚ ZAMĚŘOVÁNY, GEOMETRIE NEPŘÍSTUPNÝCH KONSTRUKCÍ NEBYLA ZJIŠŤOVÁNA. PŘESNOST DOKUMENTACE STÁVAJÍCÍHO STAVU JE DOSTATEČNÁ VZHEDEM K CHARAKTERU NAVRHOVANÝCH STAVEBNÍCH PRACÍ



	HLAVNÍ PROJEKTANT ING. ARCH. M. MIKŠÍK	ZODPOV. PROJEKTANT ING. LUCIE PILÁŘOVÁ	VYPRACOVAL ING. ZDENĚK ŠTEFEK	INAD, spol. s r.o. Rybškova 4 602 00 Brno tel./fax: 541244589 e-mail: info@inad.cz
STÁVEBNÍK: Základní škola Brno, Palackého třída, příspěvková organizace				DATUM LEDEN 2022
NÁZEV STAVBY: ZŠ PALACKÉHO TŘÍDA 343/68, BRNO SANACE VLHKÉHO ZDIVA				FORMÁT 6 x A4
D.1.1 ARCHITECTONICKO STAVEBNÍ ŘEŠENÍ				STUPEŇ DPS
VÝKRES: PŘEHLEDNÉ VÝKRESY STÁVAJÍCÍHO STAVU/ BOURACÍ PRÁCE				MĚŘÍTKO 1 : 100
				ZAK. Č. 202120
				ČÍSLO PARÉ: ČÍSLO VÝKRESU: D.1.1.02